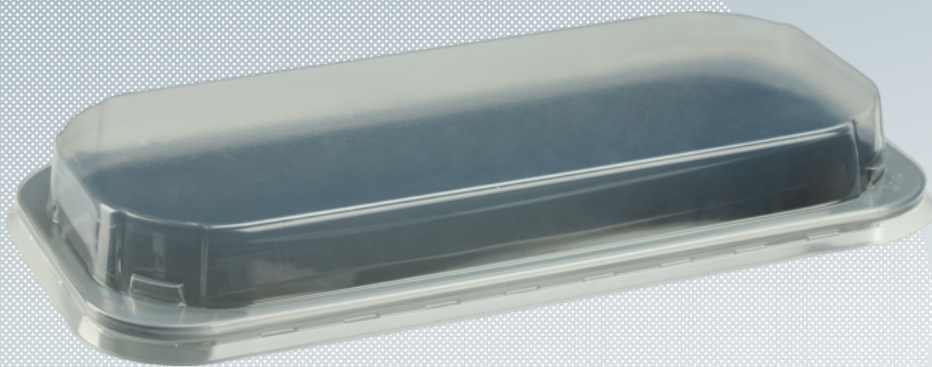


STARK

SPÓŁKA GRUPY KAPITAŁOWEJ



KARTA TECHNICZNA PRODUKTU

POKRYWKA PET PODWYŻSZONA DO KUWET 4,75 L;
5 L; 5,2 L

INFORMACJE OGÓLNE

Opis	Pokrywka przeznaczona do bezpośredniego zamykania kuwet.
Materiał	Folia PP.
Kształt	Prostokątny z zaokrąglonymi rogami.
Kolor	Transparentny

INFORMACJE SZCZEGÓŁOWE

Waga nominalna [g]	43
Długość [mm]	349
Szerokość [mm]	169,5
Wysokość [mm]	43,5
Termin przydatności	12 miesięcy od daty dostawy.
Kondycjonowanie	Temperatura otoczenia.

INFORMACJE LOGISTYCZNE

Ułożenie w kartonie	3 warstwy po 1 słupku.
Ilość sztuk w słupku	70
Ilość słupków w kartonie	3
Ilość sztuk w kartonie	210
Ilość kartonów na palecie	16
Ilość sztuk na palecie	3360
Wymiar kartonu [mm] (długość x szerokość x wysokość)	590 x 365 x 545
Ilość warstw na palecie	4
Ilość kartonów w warstwie	4
Wymiar palety z towarem [mm] (długość x szerokość x wysokość)	1200 x 800 x 2330
Waga palety brutto	171 ± 5%