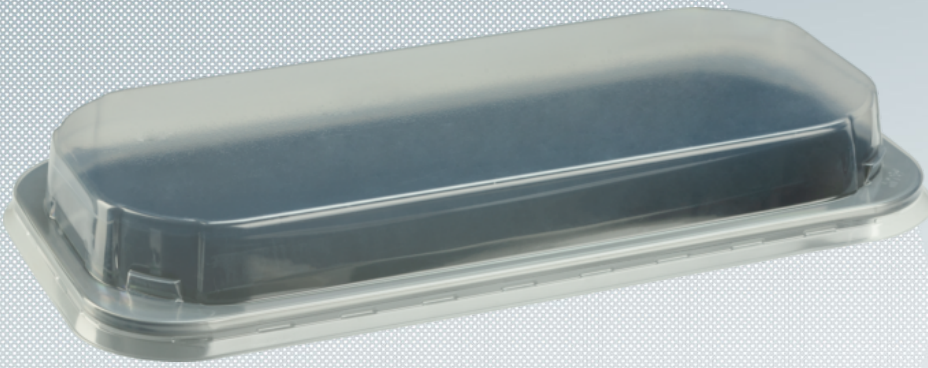


STARK

SPÓŁKA GRUPY KAPITAŁOWEJ



KARTA TECHNICZNA PRODUKTU

POKRYWKA PET PODWYŻSZONA DO KUWET 4,5 L;
4,75 L; 5 L

INFORMACJE OGÓLNE

Opis	Pokrywka przeznaczona do bezpośredniego zamykania kuwet.
Materiał	Folia PP.
Kształt	Prostokątny z zaokrąglonymi rogami.
Kolor	Transparentny

INFORMACJE SZCZEGÓŁOWE

Waga nominalna [g]	39,88 ± 5%
Długość [mm]	348,5
Szerokość [mm]	170
Wysokość [mm]	43,5
Termin przydatności	12 miesięcy od daty dostawy.
Kondycjonowanie	Temperatura otoczenia.

INFORMACJE LOGISTYCZNE

Ilość sztuk w kartonie	150
Ilość kartonów na palecie	16
Ilość sztuk na palecie	2400
Wymiar kartonu [mm] (długość x szerokość x wysokość)	590 x 360 x 540
Wymiar palety z towarem [mm] (długość x szerokość x wysokość)	1200 x 800 x 2280
Waga palety brutto	121 ± 5%

Wydanie 7 ważne od 11/02/2025